

P1	POSADZKA NA GRUNCIE (pom. mowe, oraz pom. świetlity)
gres na warstwie klejącej	1,5 cm
podkład betonowy B20 ze zbrojeniem rozproszonym	6 cm
folia PCV	
piły styropianowe EPS 200 - 036	5 cm
izolacja z folii budowlanej	
podkład betonowy - chudy beton B-15	15 cm
stabilizowany pasek	30 cm

P2	POSADZKA NA GRUNCIE (pom. straży oraz wieży)
-----------	--

warstwa wyrównawcza podkładu betonowego B20 ze zbrojeniem rozproszonym	6 cm
papa termozgrzewalna	
istniejące posadzka po skuci wierzchniej warstwy	

P3	COKÓŁ
-----------	--------------

łytek systemowy mozaikowy	1,5-2,0 cm
polistyren ekstrudowany	8,0 cm
izolacja z masy bitumicznej ABIZOL	42,0 cm
istniejąca ściana	
łytek cementowo - wapienny kat. III	1,0 cm

P4	ŚCIANA ZEWNĘTRZNA
-----------	--------------------------

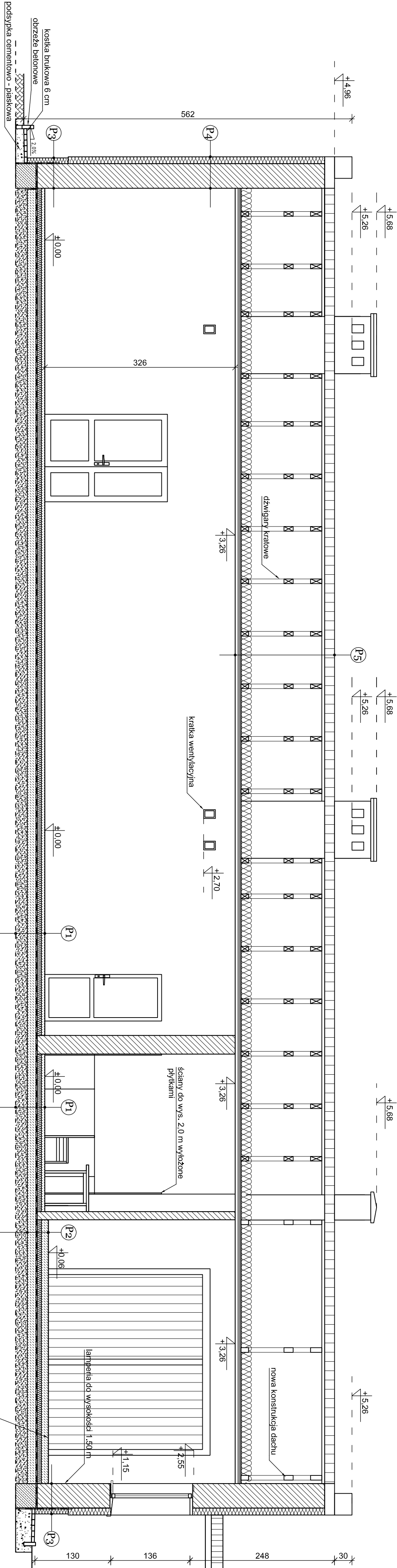
łytek systemowy mineralny	1,5-2,0 cm
piły termozgrzewalne ze styropianu EPS 70 - 040	8,0 cm
istniejąca ściana	42,0 cm
łytek cementowo - wapienny kat. III	1,0 cm

P5	STROPODACH
-----------	-------------------

papa termozgrzewalna nawierzchniowa 0,5 cm	
papa perforowana	
papa podkładowa	
istniejące deskowanie	
dźwigiary kratowe	
wełna mineralna pomiędzy pasem	18,0 cm
dolnym kratownicy	
folia parozłocząca	
ruszt drewniany pod pasem dolnym co 30 cm	
piły g-k woda i ogniodoporne x2	2x1,25 cm

P6	TARAS WIEŻY
-----------	--------------------

posadzka cementowa tarasu wieży	
zgrubka podkładowa termozgrzewalna	5,0 cm
ładź cementowa	
dachowa płyta betonowa	



PRZEKROJ I-I

INWESTOR:	
Gmina Łasin	
Ul. Radzyńska 2, 86-320 Łasin	
INWESTYCJA: REMONT ŚWIETLICY WIEŚKIEJ W PRZESŁAWCACH (GMINA ŁASIN)	
BIURO PROJEKTOWE:	
Z.P.i U.B. BENBUD Inż. Benedykt Reider ul. Ks. M. T. 1, 86-127 60-300 Opatówek	
NAZWA RYSUNKU: PRZEKROJ I - I - PROJEKT	
SKALA:	BRAMA:
1:50	BUDOWLANA
Faza:	
PROJEKT	DATA:
BUDOWLANO - WYKONAWCZY	23.08.2010r.
FUNKCJA: AUTOR:	NR UPRAWNIENI
Inż. Benedykt Reider	Upr. inż. 170/88
PROJEKTANT	Upr. inż. 170/88
OPRACOWAŁ	mgr inż. Radostaw Głowacki